



## LA MAISON DU POTIER - SAINT-AMAND-EN-PUISAYE

### LA MAISON DU POTIER - SAINT-AMAND-EN-PUISAYE

Location de vacances pour 3 personnes à Saint-Amand-En-Puisaye

<https://maisondupotier-puisaye.fr>



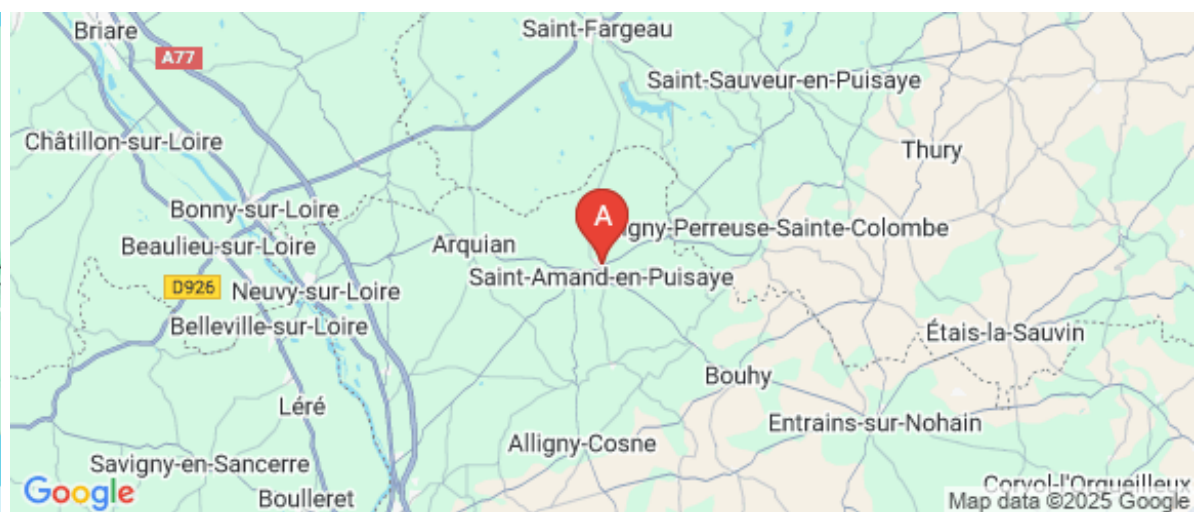
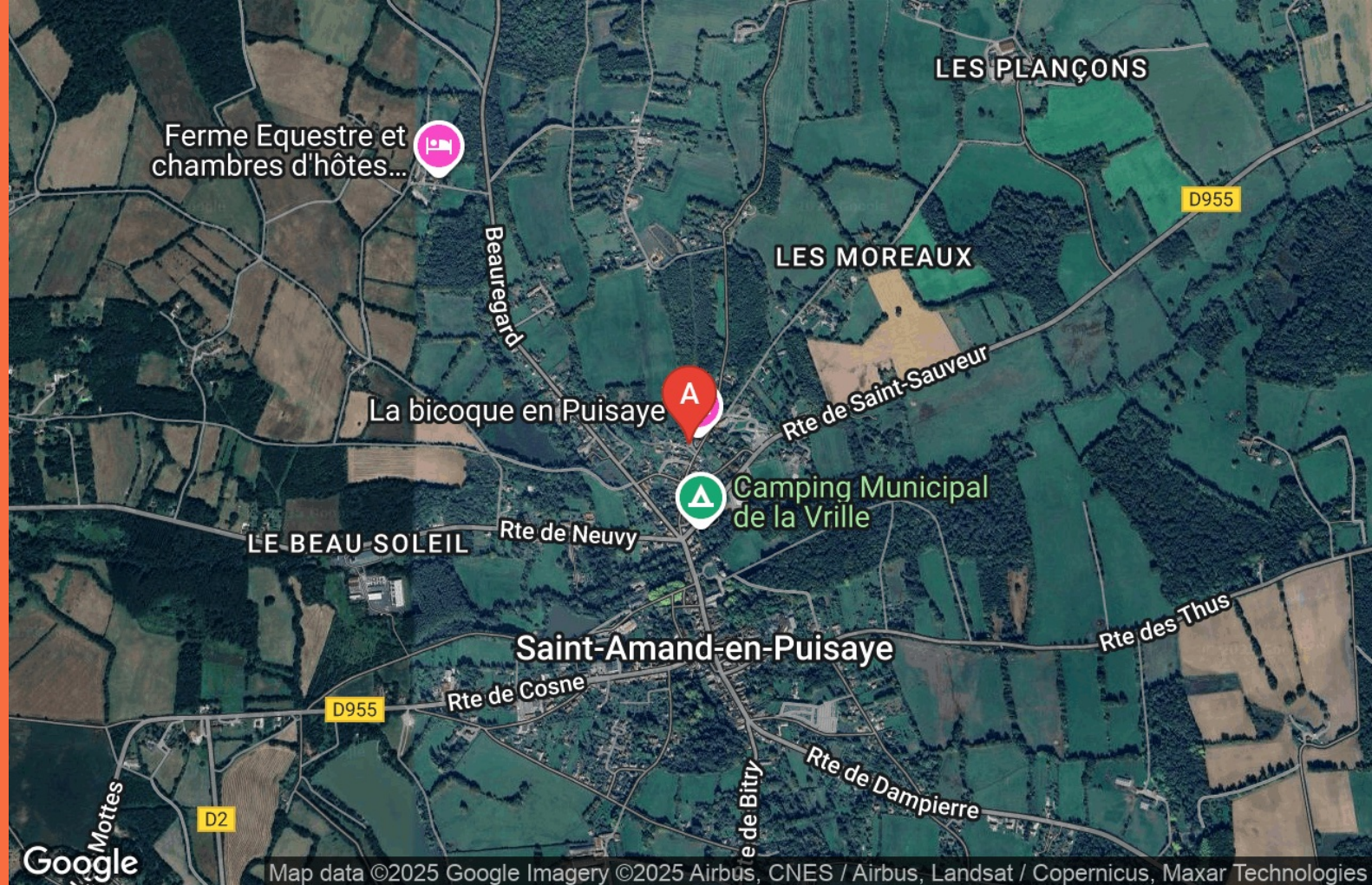


Sylvie et William

☎ 06 67 10 46 27

**A** La Maison du Potier - Saint-Amand-En-

Puisaye : 2 Chemin des Marcheux 58310 SAINT-AMAND-EN-PUISAYE







## La Maison du Potier - Saint-Amand-En-Puisaye



Appartement



4

personnes



1

chambre



50

m2

Située à Saint-Amand-en-Puisaye, la maison du potier proche de Guedelon propose un jardin et une cuisine commune. Vous pourrez profiter d'une terrasse et d'un parking privé gratuit. Ce logement comprend une chambre, un salon, une cuisine entièrement équipée et une salle de bains. Vous pourrez prendre vos repas dans le coin repas extérieur tout en admirant la vue sur le jardin. Ce logement est non-fumeurs. Vous pourrez profiter des beaux jours grâce au barbecue. Vous pourrez pratiquer diverses activités à Saint-Amand-en-Puisaye et dans ses environs, telles que la randonnée. Vous séjournerez à 10 minutes de Guédelon et de Saint-Fargeau et à 15 minutes de Saint-Sauveur-en-Puisaye, pays natal de Colette..





# Pièces et équipements

Chambres	Chambre(s): 1 Lit(s): 2  1 lit de 140x190 cm et un clic-clac de 140x190 cm. dont lit(s) 1 pers.: 0 dont lit(s) 2 pers.: 2	
Salle de bains / Salle d'eau	Salle de bains avec douche Salle(s) d'eau (avec douche): 1	
WC	WC: 1 WC communs	
Cuisine	Cuisine  Four Réfrigérateur Cafetière à disposition.	
Autres pièces	Séjour	
Media	Télévision	Wifi
Autres équipements	Lave linge privatif	
Chauffage / AC	Chauffage	
Exterieur	Barbecue Salon de jardin	Jardin privé Terrain clos
Divers		

## Infos sur l'établissement



Communs

A proximité propriétaire  
Entrée indépendante

Dans maison  
Habitation indépendante



Activités



Réseaux

Accès Internet



Stationnement

Parking



Services

Location de draps et/ou de linge

Location draps et serviettes de toilette à 5 € par paire de lit.



Extérieurs

# A savoir : conditions de la location

Arrivée	Arrivée à 16 h.
Départ	Départ à 11 h.
Langue(s) parlée(s)	Anglais   Espagnol   Français   Occitan
Annulation/ Prépaiement/ Dépot de garantie	Acompte de 40 %. Annulation non remboursable.
Moyens de paiement	Chèques bancaires et postaux   Espèces Virement bancaire
Ménage	Le ménage est à réaliser par les vacanciers.
Draps et Linge de maison	
Enfants et lits d'appoints	
Animaux domestiques	Les animaux ne sont pas admis.

## Tarifs (au 10/12/25)

La Maison du Potier - Saint-Amand-En-Puisaye

Réservation 2 nuits minimum.

Tarifs en €:	Tarif 1 nuit en semaine (L, M, M, J, D)	Tarif 1 nuit en weekend (V ou S)	Tarif 2 nuits weekend (V+S)	Tarif 7 nuits semaine
--------------	--	-------------------------------------	--------------------------------	-----------------------

Aucun tarif renseigné (contactez le propriétaire)

# Mes recommandations

Découvrir La Puisaye

Top 10

OFFICE DE TOURISME PUISAYE-FORTERRER  
WWW.PUISAYE-TOURISME.FR



### La Magie des Sens

☎ 06 62 58 15 85#03 86 22 77 48  
22 Faubourg des Poteries

0.2 km  
📍 SAINT-AMAND-EN-PUISAYE 🍴 1

La maîtresse des lieux vous accueille dans un cadre rustique, maison longère typique très ancienne avec l'intérieur enduit en sable jaune ocre de Puisaye avec cheminées et poêle à bois en hiver. Dès qu'il fait beau, le jardin est ouvert dans un cadre calme, fleuri et arboré, attenant à la poterie et l'accès au grand four couché. Pour mes plats, j'utilise majoritairement des produits locaux et frais ainsi que des arômes et épices que j'aime cultiver.



### Carrefour de la Puisaye

☎ 03 86 39 71 69  
1 Route de Saint Fargeau

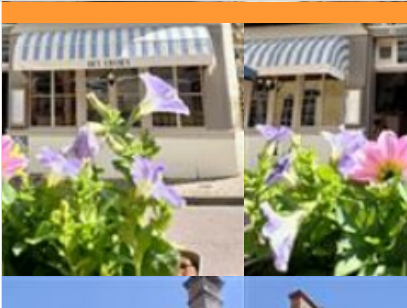
0.3 km  
📍 SAINT-AMAND-EN-PUISAYE 🍴 2



### La Kaz à Papy

☎ 06 17 14 11 12  
Avenue de la Gare

0.5 km  
📍 SAINT-AMAND-EN-PUISAYE 🍴 3



### Au Grès des Envies

☎ 09 51 29 31 71  
49 Grande Rue

0.7 km  
📍 SAINT-AMAND-EN-PUISAYE 🍴 4

Le restaurant Au Grès des Envies est situé au cœur du village potier de Saint-Amand-en-Puisaye. Il fait partie du Collège culinaire de France "restaurant de qualité". Chaque mois, il vous propose des menus composés à partir de produits frais et locaux. Alors, n'hésitez pas et rendez-leur visite.



### Chez Serafin

☎ 03 86 22 55 50#06 28 27 48 38  
Le Bourg

5.0 km  
📍 BITRY 🍴 5

Simplicité et bonne humeur sont au rendez-vous dans ce restaurant familial. Cuisine traditionnelle du terroir. Salle et terrasse.



# Mes recommandations (suite)

Découvrir La Puisaye

Top 10

OFFICE DE TOURISME PUISAYE-FORTERRER  
[WWW.PUISAYE-TOURISME.FR](http://WWW.PUISAYE-TOURISME.FR)



## Auberge du Lac

☎ 03 86 74 03 23

Reservoir du Bourdon

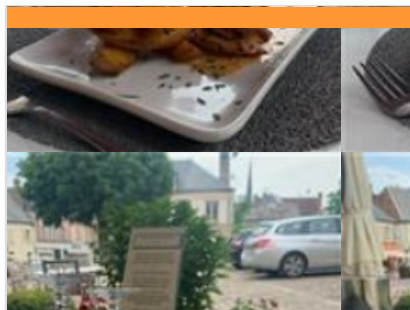
🌐 <https://www.aubergedulacdubourdon.fr/>

8.2 km

📍 SAINT-FARDEAU



Restaurant situé au bord du lac du Bourdon offrant une vue panoramique sur le lac. Notre cuisine est conviviale et goûteuse. Nous proposons les pauses repas mais aussi les pauses détente sur notre terrasse accompagnées d'une glace ou d'une crêpe.



## Auberge La Demoiselle

☎ 03 86 74 10 58

2, place de la République

🌐 <https://www.auberge-lademoiselle.com/>

11.7 km

📍 SAINT-FARDEAU



Cette bâtisse du XIXe siècle occupe une place privilégiée face au château. Le portrait de Mademoiselle de Montpensier, cousine de Louis XIV, exilée à Saint-Fargeau, orne la cheminée en briques de la salle à manger avec sa décoration jaune, gaie et chaleureuse. Sous les poutres apparentes des deux salles rustiques tout comme sur la terrasse d'été fleurie et abritée, vous aurez tout le loisir de découvrir et déguster la cuisine régionale variée préparée avec soin par le Chef qui vous propose un choix de quatre menus et sa carte. La réservation est conseillée. Pour vos banquets, repas de famille ou d'affaire consultez nous, nous vous proposerons des solutions adaptées à vos souhaits.



## Restaurant Pizzeria Le Montecristo

☎ 03 86 74 17 33

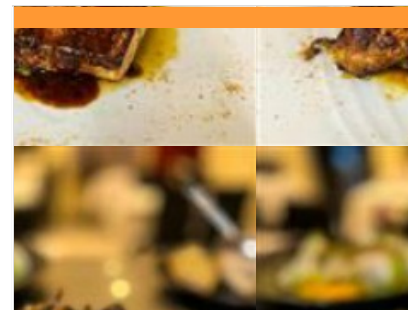
14, rue des Lions

11.7 km

📍 SAINT-FARDEAU



Situé à deux pas du château de Saint-Fargeau et à 10 minutes de Guédelon, le Montecristo vous accueille dans un cadre agréable et chaleureux. Pizzeria et restauration traditionnelle (plats, salades, pâtes...), produits frais, sur place ou à emporter. Cuisine ouverte, terrasse superbe, ambiance décontractée. Le Montecristo : vite fait, bien fait !



## Fratrie

☎ 03 73 74 88 10

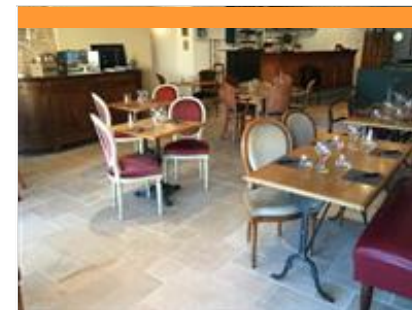
7 Grande Rue

13.1 km

📍 SAINT-SAUVEUR-EN-PUISAYE



Cave à manger à Saint-Sauveur-en-Puisaye en Bourgogne.



## Les Passantes

☎ 03 86 45 72 92

5 Place du Marché

13.2 km

📍 SAINT-SAUVEUR-EN-PUISAYE



L'équipe du restaurant Les passantes vous accueille en salle et en terrasse dans une ambiance chaleureuse au centre bourg du très joli village de Saint-Sauveur-en-Puisaye, pays de Colette.



# Mes recommandations (suite)

Découvrir La Puisaye

Top 10

OFFICE DE TOURISME PUISAYE-FORTERRER  
[WWW.PUISAYE-TOURISME.FR](http://WWW.PUISAYE-TOURISME.FR)



## Enigmes en Folie

☎ 03 86 39 63 15  
6 Grande Rue

🌐 <https://www.puisaye-tourisme.fr/>

0.4 km

📍 SAINT-AMAND-EN-PUISAYE



1

Explorez le village potier en résolvant des énigmes à l'aide d'un livret-jeu.



## Equi Mag Rando

24 Route de Cosne

0.7 km

📍 SAINT-AMAND-EN-PUISAYE



2

Je vous accueille pour vous faire découvrir en toutes saisons la région et les chemins bourguignons à travers des balades à cheval. Monitrice équestre qualifiée, je vous propose des cours d'équitation et des ateliers individuels d'initiation. Je m'adresse à tous les niveaux : débutants, initiés ou cavaliers confirmés.



## Ferme Equestre Gateau Stables : séjour linguistique-équitation et balades et leçons à poney et cheval

Varenne d'En Bas

1.1 km

🌐 <https://www.gateaustables-puisaye.fr/>  
📍 SAINT-AMAND-EN-PUISAYE



3

La Ferme équestre des Gateau Stables, cavaliers de CSO et élevage de poneys vous accueille à Saint-Amand-en-Puisaye, la ville des potiers à 8 mn de Guédelon et du Château de Saint-Fargeau. Dépaysement et détente garantis avec son parc verdoyant de 26 hectares et son étang. La Ferme équestre Gateau Stables vous propose toute l'année :- Des séjours linguistiques et équitation en anglais à la ferme - Des balades et leçons d'équitation à poney et à cheval Vous n'aurez pas à vous soucier de l'hébergement. Sur place, 5 chambres rustiques et confortables, dont 2 familiales, toutes équipées de sanitaires privatifs. Petits-déjeuners et tables d'hôtes à majorité bio.



## Parc Aventure du Bois de la Folie

☎ 03 86 74 70 33

Route Départementale 185

🌐 <https://www.natureadventure.fr>

5.9 km

📍 TREIGNY-PERREUSE-SAINT-CEMENT



4

Le Parc du Bois de la Folie : dans un cadre naturel exceptionnel, de multiples activités pour partager des moments inoubliables ! ACCROBRANCHE : Quatorze parcours en hauteur pour tous les niveaux, petits et grands. Plus de 200 jeux et 40 tyroliennes réparties sur un magnifique bois clos de 8 hectares. En haut des arbres, des parcours pour tous, de plus accessibles aux plus osés pour les adeptes de défis et de sensations. A partir de 4 ans. EXPLOR' GAME : Retrouver la trace de l'espion disparu dans la forêt, résoudre les énigmes et combattre les ennemis. Un jeu en plein forêt (à partir de 2 personnes) sur une tablette (fournie). Les jeunes de 8 à 11 ans doivent jouer avec un adulte. PAINT BALL : Alliant stratégie, précision et fair-play, le paint-ball vous offre tous les ingrédients d'une expérience unique et inoubliable dans un cadre naturel exceptionnel. Venez-vous mesurer aux autres et à vous-même ! Adultes 12 ans et plus.



## Lac du Bourdon

☎ 03 86 74 10 07  
La Calanque

8.9 km

📍 SAINT-FARGEAU



5

En Puisaye, c'est "the place to be" des activités nautiques de plein air. Le lac du Bourdon offre de nombreuses activités : aviron, voile, pêche, randonnée, loisirs équestres, pédalos... vous en voulez plus ? Alors testez le paddle sur les rives du lac ou le kayak polo pour vous défouler. Le canoë vous permettra aussi de découvrir la faune et la flore protégée en toute discrétion. Envie de piquer une tête ? direction la plage et sa baignade surveillée en été (du 01/07 au 31/08 : en semaine 11 h - 18 h, weekend 11 h - 19 h, sauf le mardi 12/08 fermée). Restauration et camping.

# Mes recommandations (suite)

Découvrir La Puisaye

Top 10

OFFICE DE TOURISME PUISAYE-FORTERRER  
[WWW.PUISAYE-TOURISME.FR](http://WWW.PUISAYE-TOURISME.FR)



## Piscine municipale d'Entrains-sur-Nohain

☎ 03 86 29 24 86

12, route de Couloutre

💻 <http://www.entraains-sur-nohain.com>

15.9 km

📍 ENTRAINS-SUR-NOHAIN



Piscine d'été comme d'hiver permettant au adeptes de la natation de profiter des joies du plaisir nautique.



## U.C.S Canoë-Kayak, Club Marcel Renaud

Ile de Cosne

💻 <http://www.canoecosne.fr>

18.3 km

📍 COSNE-COURS-SUR-LOIRE



Le Club Marcel Renaud propose des locations de canoë et de kayaks, libres ou encadrées, à la demi-journée ou à la journée. Aux particuliers mais aussi aux groupes sportifs, aux scolaires et aux associations. Une journée de canoë c'est un parcours de 19 km et une demi-journée 9 km.



## Cyclorail du Sancerrois

Port Aubry

💻 <https://cyclorail.com/>

20.5 km

📍 COSNE-COURS-SUR-LOIRE



Venez vous amuser en famille ou entre amis en enfourchant votre cyclorail pour pédaler sur l'ancienne voie de chemin de fer. Passage sur le plus long pont métallique ferroviaire de France, le pont du P.O (856 m), traversée au dessus de Loire pour arriver au pied des vignes du Sancerrois. Vues imprenables sur les bords de Loire ! Circuit de 13 km aller-retour, 2 h de balade inoubliable. Départs à 10h, 12h, 14h, 16h et 18h. Découvrez ce petit clip vidéo tourné sur notre célèbre pont du P.O !



## Grand tour du Lac du Bourdon

☎ 03 86 74 10 07

💻 <https://www.puisaye-tourisme.fr/prepare>

8.4 km



Départ principal depuis le parking de la Calanque, au pied du camping municipal et tout près de la base de loisirs. (D/A) Sortir du parking le plus près possible de l'entrée au camping. Face au lac, partir sur la gauche pour prendre de suite le chemin sur la gauche. Chemin sableux sur une grande partie qui longe la partie amont du réservoir. C'est dans cette partie que se situait avant la création du lac, l'Étang du Bourdon. Arriver sur un carrefour de quatre chemins. (1) Sur la droite, s'élèvent 2 poteaux d'une ancienne clôture de domaine. Continuer tout droit en étant vigilant lors de la traversée d'un ru situé peu après le carrefour. Passer près d'une résidence privée à main gauche, bien conserver le chemin tracé. La partie herbeuse se termine en partie gravillonnée pour rejoindre une route. (2) Continuer tout droit en suivant cette route qui traverse la digue de l'Étang de Charmoy. Poursuivre pour retrouver à l'entrée d'un



## Sentier de Guédelon

☎ 03 86 74 66 33

💻 <https://www.puisaye-tourisme.fr/prepare>

8.4 km



Départ depuis le Champ de Foire (aire de camping-cars). (D/A) Traverser la Rue du Petit Pont et prendre en descente le Chemin de la Déplaisance (le plus à gauche), vers le Nord-Ouest. Au passage, laisser un chemin partir sur la droite. Arriver au hameau des Jolivots (croix sur la droite). (1) Prendre alors la petite route qui part à l'Ouest (ignorer celle qui part franchement à droite et qui dessert quelques maisons du village). Continuer jusqu'au bout en passant au pied du château de Ratilly sur votre gauche (possibilité de faire le tour). (2) Continuer et laisser de part et d'autre les hameaux des Martins, de Bourg-sans-Paille et des Pautrats. (3) À partir de cette fin de route jalonnée en sa fin d'arbres têtards, emprunter le chemin sableux qui part au Nord-Ouest. Laisser le premier chemin croisé sur la droite (voie forestière) et poursuivre jusqu'au prochain croisement. (4) Prendre le chemin de droite et descendre en laissant un sentier sur la



# Mes recommandations (suite)

Découvrir La Puisaye

Top 10

OFFICE DE TOURISME PUISAYE-FORTERRER  
[WWW.PUISAYE-TOURISME.FR](http://WWW.PUISAYE-TOURISME.FR)



## Les jardins des déversoirs du Lac du Bourdon

☎ 03 86 74 10 07

9.2 km  
📍



Stationner sur le parking de la Calanque, au pied du camping municipal et tout près de la base de loisirs et du plan de baignade. (D/A) Sortir du parking, au plus près de l'entrée du camping. Face au lac, partir, tout de suite, sur la gauche pour prendre le chemin qui est sableux, sur une grande partie, et longe une partie amont du réservoir (à main droite). (1) À l'angle gauche du poteau de balisage, part un chemin bordé d'une haie, sur la droite. Le prendre et parvenir en lisière de bois. Plus loin, c'est un chemin creux qui prend le relais et qui aboutit sur un chemin transversal. (2) Continuer en partant à gauche. Arrivé devant une plate-forme de stockage de grumes, continuer tout droit sur le chemin stabilisé. Atteindre rapidement un premier croisement. (3) Emprunter, sur la gauche, un chemin sous futaie. Lui aussi débouche sur une voie stabilisée, à suivre sur une centaine de mètres. Quitter cette voie et tourner à



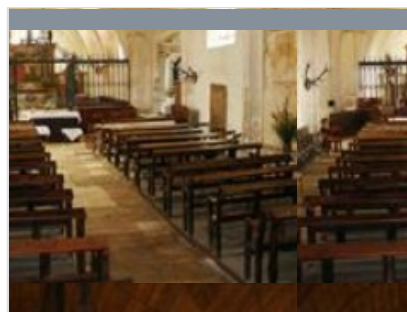
## La Coupure du Lac du Bourdon

☎ 03 86 74 10 07

9.2 km  
📍



Départ depuis le parking de la Calanque, au pied du camping municipal et tout près de la base de loisirs. (D/A) Sortir du parking au plus près de l'entrée du camping. Face au lac, partir de suite sur la gauche pour prendre le chemin qui est sableux sur une grande partie et longe une partie amont du réservoir. (1) À l'angle gauche du poteau de balisage, part un chemin bordé d'une haie. Le prendre et parvenir en lisière de bois. Plus loin, c'est un chemin creux qui prend le relais et qui aboutit sur un chemin transversal. (2) Continuer en partant à gauche. Arrivé devant une plate forme de stockage de grumes, continuer tout droit sur le chemin stabilisé. Atteindre rapidement un premier croisement. (3) Emprunter sur la gauche un chemin sous futaie. Lui aussi débouche sur une voie stabilisée à suivre sur une centaine de mètres. Délaisser cette voie qui part sur la droite au profit du chemin qui longe les champs clos de part et



## Peintures murales en Puisaye-Sainte Anne, Saint Pierre et Saint Fiacre

☎ 03 86 74 10 07

📱 <https://www.puisaye-tourisme.fr/prepare>

11.8 km  
📍



Le départ se fait depuis le parking Place de la République à Saint-Fargeau (d'autres parking très proches possibles). (D/A) Les clés en poche (voir § info pratiques), dos à l'Office de Tourisme, se diriger en face en suivant la Rue Michel Lepelletier. Franchir le Ru du Bourdon et arriver à l'église. Tourner dans la ruelle de droite en gardant l'église à main gauche. Arrivé à la route, prendre à droite sur quelques mètres et se faufiler dans la Rue du Bourgneuf. Au croisement avec la Rue Raymond Vernay, tourner à droite dans la piste tracée (trottoir assez large) en respectant le cheminement des piétons. (1) Dans la courbe, laisser la route filer sur la gauche et partir direction Treigny (D185). Suivre cette voie pour aboutir à la digue du réservoir du Bourdon. (2) Partir sur la gauche dans le chemin qui longe le lac à droite et la colonie de vacances sur la gauche. À la première intersection, virer sur la gauche. En haut, tourner à droite. Passer devant la



## Maison de la Mémoire potière

☎ 03 86 39 63 72

29 Faubourg des Poteries

📱 <https://www.maisondelamemoirepotiere>

📍 SAINT-AMAND-EN-PUISAYE 🏛️ 1

Rare vestige quasiment intact des poteries du 19ème siècle, l'ancienne poterie de Monsieur Gaubier dit Cadet aujourd'hui "Maison de la mémoire potière" offre un ensemble complet et quasi unique de bâtiments typiques de la production potière. Les visites guidées vous replaceront dans l'ambiance du début du siècle et vous feront découvrir à travers ce site l'histoire de la poterie en Puisaye. Une démonstration de tournage pourra conclure votre visite.



## Musée du Grès

☎ 03 86 39 74 97

Château 13, Grande rue

📱 <https://www.museedugres.fr/>

0.6 km

📍 SAINT-AMAND-EN-PUISAYE 🏛️ 2

Dans plusieurs salles du château Renaissance, le musée retrace, autour d'une collection de grès utilitaires, quatre siècles d'une histoire qui a façonné le paysage et les hommes. Pays de bocage et de forêts, la Puisaye est, de par la nature de son sous-sol, riche en argile gréseuse, une terre de prédilection pour la poterie. Cette argile, cuite à haute température dans les fours couchés, a la propriété de vitrifier dans la masse, ce qui donne aux récipients la grande résistance et la totale étanchéité qui ont fait leur succès. Ici sont nées des pièces à usage culinaire : toulons, berchets, crapauds, dont la diffusion a très largement dépassé le cadre de la Bourgogne nivernaise. Cet environnement favorable incitera quelques artistes à s'installer en Puisaye à la fin du 19è siècle. Marqués par le Japonisme et l'Art Nouveau, ils développeront autour de leur maître Jean Carriès (1855-1894) un courant artistique actif pendant près

# Mes recommandations (suite)

Découvrir La Puisaye

Top 10

OFFICE DE TOURISME PUISAYE-FORTERRE  
[WWW.PUISAYE-TOURISME.FR](http://WWW.PUISAYE-TOURISME.FR)



## Galerie l'Art et la Matière

☎ 03 86 39 63 72  
17, grande rue

0.6 km  
📍 SAINT-AMAND-EN-PUISAYE 🏛️ 3

La Galerie l'art et la matière est gérée par la mairie de Saint Amand en Puisaye référencée Ville et Métiers d'Art et est dédiée à la promotion des œuvres d'artistes et d'artisans. Vous pourrez y découvrir diverses expositions temporaires.



## Ville de Saint-Amand-en-Puisaye

☎ 03 86 39 63 15  
6, Grand Rue - 58310 SAINT-AMAND-EN-PUISAYE  
🌐 <https://www.saint-amand-en-puisaye.fr/>

0.7 km  
📍 SAINT-AMAND-EN-PUISAYE 🏛️ 4

Saint-Amand a rejoint le réseau des "Villes et Métiers d'art". Au milieu d'une campagne vallonnée, venez visiter le berceau de la poterie, ses boutiques, ses nombreux ateliers où vous serez accueillis par les artisans. Ne manquez pas le musée du Grès installé dans un château du 16ème siècle et la Maison de la Mémoire potière. Crédit Photo : H. Monnier/FTM



## Guédelon, nous bâtissons un château fort

☎ 03 86 45 66 66  
D 955

🌐 <https://www.guedelon.fr/>

7.9 km  
📍 TREIGNY-PERREUSE-SAINT-CEMENT 🏛️ 5

C'est en forêt de Guédelon, au cœur d'une ancienne carrière, que les ouvriers bâtissent chaque jour, sous vos yeux, un château fort du XIIIe siècle. Carriers, tailleurs de pierre, maçons, charpentiers, forgerons, tuiliers, menuisiers, cordiers, charretières, charron, peintres, vanniers, herboriste, jardiniers... transforment et valorisent la pierre, le bois, la terre présents sur le site pour vous livrer les secrets des bâtisseurs du Moyen Âge. De saison en saison, les ouvriers de Guédelon relèvent ce défi hors normes. L'enceinte fortifiée, le logis et ses charpentes, la chambre et ses peintures murales, la cuisine et le cellier, les salles de tir et leurs imposantes voûtes d'ogives, la chapelle, la moitié du chemin de ronde... ont été réalisés sous les yeux de milliers de visiteurs venus visiter ce chantier unique au monde. En 2025, les ouvriers poursuivent les maçonneries de l'imposante porte entre deux tours



## Le Couvent

☎ 03 86 74 75 38  
4-8, rue du Couvent  
🌐 <http://www.lecouventdetreigny.com>

8.5 km  
📍 TREIGNY-PERREUSE-SAINT-CEMENT 🏛️ 6

Le Couvent est un bâtiment dont l'origine remonte aux XVe s., autrefois propriété de la Congrégation hospitalière des sœurs de la Providence de Sens. Le Couvent, réhabilité, abrite les expositions organisées par l'Association de Potiers Créateurs de Puisaye, où se côtoient les œuvres des Potiers de l'Association et celles de leurs invités. Depuis 1982, les membres de l'Association des Potiers Créateurs de Puisaye, se sont donnés pour mission de faire découvrir la céramique contemporaine dans toute sa diversité. Trois expositions installées dans les six salles du Couvent, un festival de céramique en août, ainsi que diverses animations accueillent plus de 6 000 visiteurs.



## Réservoir du lac du Bourdon

☎ 03 86 74 10 07

8.9 km  
📍 SAINT-FARGEAU 🏛️ 7

Au cœur de la Puisaye-Forterre, le Lac du Bourdon c'est l'endroit qu'il vous faut lorsqu'on aime les loisirs nautiques et de plein air : canoë-kayak, pédalos, voile, planche à voile et en juillet-août, baignade surveillée et initiation à l'aviron. Balade, camping, restauration et équitation autour du Bourdon.



# Mes recommandations (suite)

Découvrir La Puisaye

Top 10

OFFICE DE TOURISME PUISAYE-FORTERRER  
[WWW.PUISAYE-TOURISME.FR](http://WWW.PUISAYE-TOURISME.FR)



## La ferme du Château

☎ 07 67 91 92 48

Allée des Platanes

🌐 <https://www.ferme-du-chateau.com/>

11.3 km

📍 SAINT-FARGEAU



La Ferme du Château est un endroit remarquable, instructif et un retour en arrière des plus agréables avec ses animaux en liberté (chèvres, veaux, poules, cochons, canards, oies...). Profitez des nombreuses animations qui raviront petits et grands : dégustez un morceau de pain sorti tout droit du four, donnez le biberon aux veaux et aux chevreaux, goûtez le lait de chèvre encore chaud, prenez soin des poneys dans la ferme, caressez tous les animaux présents !



## Château de Saint-Fargeau

☎ 03 86 74 05 67

Place du château

🌐 <https://www.chateau-de-st-fargeau.com>

11.5 km

📍 SAINT-FARGEAU



Au premier abord, on se heurte à l'aspect monumental et écrasant d'une maison fortifiée et défensive du XVe siècle, faite pour traverser les siècles. Mais à peine entré dans la cour d'honneur, on découvre un somptueux décor... un chef d'œuvre classique du XVIIe siècle, dessiné par le Vau. Le château de Saint-Fargeau, qui fut le berceau de la famille maternelle de l'académicien Jean d'Ormesson, est largement évoqué dans le roman de ce dernier, Au plaisir de Dieu, et a servi de cadre au tournage du feuilleton télévisé tiré de cette œuvre.



## Musée de l'Aventure du Son

☎ 03 58 47 00 15

2 Place des Augustins

🌐 <https://www.aventureduson.fr/>

11.8 km

📍 SAINT-FARGEAU



Collections publiques uniques en Europe sur ce thème, L'Aventure du Son expose plus de 1 000 instruments de musique mécanique, phonographes et radios. Installé dans un couvent du XVIIe s. au centre de Saint-Fargeau, capitale de la Puisaye, le musée propose de découvrir l'aventure du son grâce à des objets exceptionnels : orgues de barbarie, pianos mécaniques, premières inventions de Cros, Edison, Lioret, Pathé, etc. jusqu'aux appareils Pioneer. Le musée permet également au public de se plonger dans l'univers de la radiophonie par la visite d'un ensemble de radios particulièrement riche, de l'invention de Branly jusqu'à nos jours. Un musée à voir et à écouter. Pour les plus jeunes, le Musée propose une visite ludo-éducative sur des tablettes numériques.



## La Bâtisse

☎ 03 86 45 68 00

2 bis, Lieu-dit la Bâtisse D 85 - route de Saint-Fargeau

🌐 <https://poterie-batisse.com/>

11.9 km

📍 MOUTIERS-EN-PUISAYE



Four couché du XVIIIe siècle. Ateliers de 1930. Fondée au XVIIIe s., La Bâtisse a vu se succéder 10 générations de potiers de père en fils. Dans l'atelier de 1930 toujours en activité où se reproduisent des gestes ancestraux : le pétrissage de la terre, le tournage et l'émaillage, la Poterie de la Bâtisse vous fera voyager au travers du temps !



## Maison natale de Colette

☎ 03 86 44 44 05

8-10, rue Colette

🌐 <http://www.maisondecolette.fr>

13.1 km

📍 SAINT-SAUVEUR-EN-PUISAYE



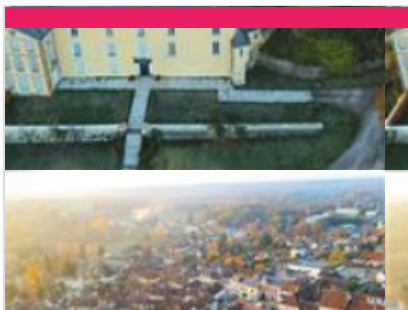
Voyagez à travers le temps à la rencontre de la plus célèbre des bourguignonnes : l'écrivain Colette. Maison et jardins ont été fidèlement reconstitués d'après les textes de l'auteur et les documents d'archives : couleurs, papiers peints, mobilier permettent de retrouver l'ambiance d'une maison bourgeoise à la fin du XIXe siècle. Tout au long de l'année, la maison de Colette vous propose également des festivals, des lectures, des conférences, des ateliers et des projections.

# Mes recommandations (suite)

Découvrir La Puisaye

Top 10

OFFICE DE TOURISME PUISAYE-FORTERRE  
[WWW.PUISAYE-TOURISME.FR](http://WWW.PUISAYE-TOURISME.FR)



## Musée Colette

☎ 03 86 45 61 95  
Place du Château

🌐 <https://www.musee-colette.com/>

13.2 km

📍 SAINT-SAUVEUR-EN-PUISAYE 🏛️ N

Créé à l'initiative de sa fille Colette de Jouvenel et ouvert en 1995, le musée Colette est agréé musée de France. Gabrielle Colette, célèbre auteure, est née à Saint-Sauveur-en-Puisaye en 1873. Le musée qui lui est consacré en plein cœur de son village natal prend place au sein du château, rebâti au XVIII<sup>e</sup> siècle. Si elle n'y a jamais séjourné, Colette l'évoque néanmoins au début de son premier roman, Claudine à l'école : « Montigny [...] ça s'étage en escalier au-dessous d'un gros château, rebâti sous Louis XV et déjà plus délabré que la tour sarrasine, épaisse, basse, toute gainée de lierre, qui s'effrite par en haut, un petit peu chaque jour. » La tour dite sarrasine est un donjon au plan rare, ovoïde, du XI<sup>e</sup> et XII<sup>e</sup> siècles. C'est dans ce lit de verdure et d'histoire que repose le Musée Colette, « un musée pour les sens autant que pour l'esprit » comme le présente la muséographe, Hélène Muot. Un musée vivant où la voix et le



## Musée de la Loire

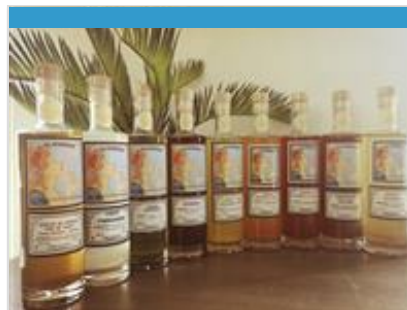
☎ 03 86 26 71 02  
Place de la Résistance

🌐 <https://www.museedelaloire.fr/>

17.8 km

📍 COSNE-COURS-SUR-LOIRE 🏛️ P

Laissez-vous surprendre par le musée de la Loire ! Labellisé "Musée de France", le musée de la Loire vous propose une rencontre privilégiée, entre Loire et Beaux-arts. Partez à la découverte de collections riches et variées, présentées au cœur d'un monument historique : un ancien couvent des Augustins. Plongez dans la Loire d'autrefois ! Immergez-vous dans l'histoire des marins, des lavandières et des tireurs de sable en découvrant les objets qu'ils nous ont laissés et qui témoignent encore de leur métier disparu. Grâce à de nombreuses maquettes, vous voguerez sur les différents bateaux de Loire pour un voyage à travers l'histoire de la navigation fluviale. Au premier étage, deux salles sont réservées aux expositions temporaires (1 à 2 fois par an). Découvrez aussi les peintures modernes du musée. Changez d'univers et poursuivez votre visite au fil d'une remarquable collection Beaux-



## L'Alambiqué

☎ 06 95 16 88 11  
30 route de Cosne

0.7 km

📍 SAINT-AMAND-EN-PUISAYE 🍷 1

Des rhums arrangés en Puisaye ! Si le rhum vient directement de Guadeloupe et se nomme le Montebello. Pour les épices, qui viennent de Madagascar, Laura se fournit auprès de l'association Comptoir Ylang Ylang qui assure un salaire décent aux producteurs et côté fruits, elle se les procure au maximum chez les producteurs du coin notamment pour les fraises, framboises ou encore les pommes. Un cadeau aux senteurs de Noël. Retrouvez ses rhums dans les accueils touristiques de St Fargeau et St Amand.



## Drive des Fermes de Puisaye

☎ 06 49 92 68 01  
Lieu-dit les Libaux

🌐 <https://drive-des-fermes-de-puisaye.fr/p>

18.5 km

📍 SAINT-PRIVE 🍷 2

Faites-vous livrer des paniers de produits fermiers dans votre hébergement de vacances en Puisaye-Forterre ! Pour une arrivée sereine, les pieds sous la table. Faites-vous livrer pour votre séjour, des produits locaux issus de nos fermes dans votre gîte, camping, résidence secondaire, chez des amis... Pour une arrivée en toute quiétude, nous nous mettons en relation avec le propriétaire de votre hébergement et nous remplissons le frigo pour vous... Les commandes sont à prendre jusqu'au mercredi soir à minuit pour une livraison le vendredi ou le samedi.



